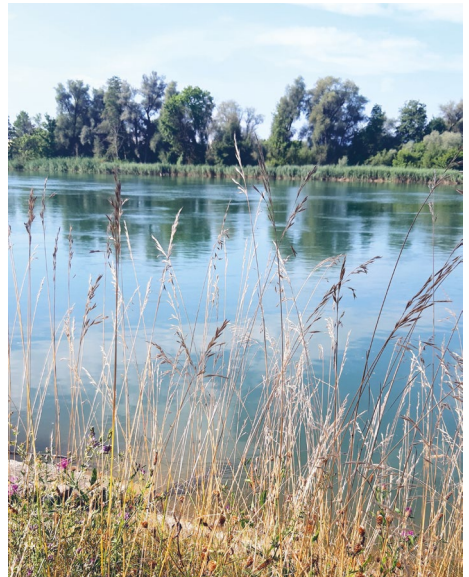
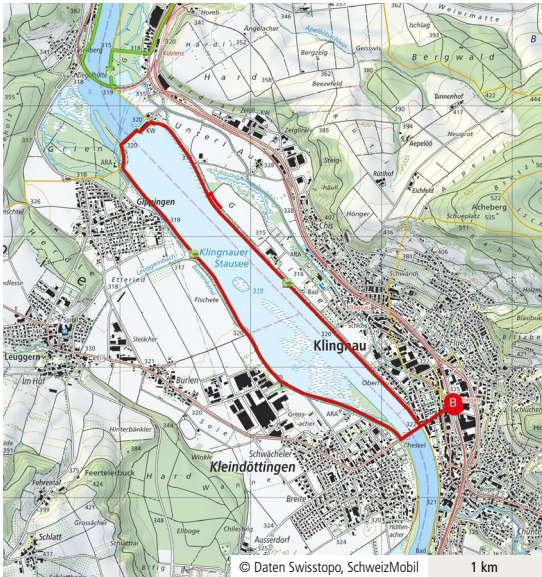


Mittwoch, 23. April 2025

Leitung: Silvia Sommer

Um den Klingnauer Stausee

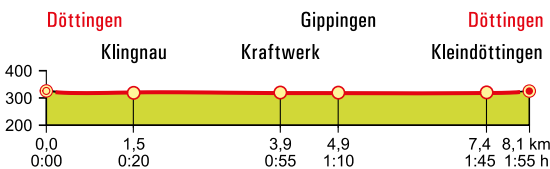
Mit Besuch des BirdLife-Naturzentrums



Route:

Döttingen (325) – Klingnau (325) – Kraftwerk (320) – Gippingen (318) – Kleindöttingen (320) – Döttingen (325)

Auf asphaltierten Wegen umrunden wir gemütlich den Klingnauer Stausee. Der See ist ein Auengebiet von nationaler Bedeutung und beheimatet 320 Vogelarten. Besonders gut zu sehen sind sie vom 10 Meter hohen Beobachtungsturm neben dem BirdLife Naturzentrum. Das Zentrum bietet nicht nur spannende Einblicke in die Natur des Klingnauer Stausees sondern auch ein Café für müde und hungrige Wandernde.



Treffpunkt:

09:40 Basel SBB, am Zug S1 Richtung Laufenburg

Hinfahrt:

09:50 Basel SBB ab (via Laufenburg - B 149 Richtung Döttingen)
11:06 Döttingen an

Rückfahrt:

15:22 Döttingen ab (via Bus - Brugg - Frick - Rheinf.)
16:48 Basel SBB an

Billette / Kosten:

Billette nach/ab Döttingen selbst lösen (mit U-Abo: ab Sissach und bis Frick); BirdLife Zentrum Eintritt Fr. 8.-

Verpflegung:

Aus dem Rucksack. Im BirdLife Zentrum gibt es die Möglichkeit sich mit kleinen Snacks zu verpflegen

Besonderes:

Sofern vorhanden, Fernglas mitnehmen

Anmeldung:

Bis 20.4.2025 an die WL: silvioso@bluwinn.ch
oder 079 603 78 78

Zur Wanderung auf
SchweizMobil

